

PTC Creo® Options Modeler

建立和驗證模組化產品

PTC Creo Options Modeler 是專門用於設計及驗證 3D 模組化產品的應用程式，可讓設計師透過建立可重複使用的產品模組、定義模組之間如何連結與組合，快速建立並驗證任何專為客戶客製化的產品。

在瞬息萬變的高度競爭環境中，為滿足新市場或新客戶商機日新月異的需求，設計工程師必須克服產品研發上種種挑戰。模組化的產品設計模式，不僅可使減少研發工作煩瑣性，同時也能在不大幅增加成本或產品複雜性的前提下，創造出各式各樣產品設計。

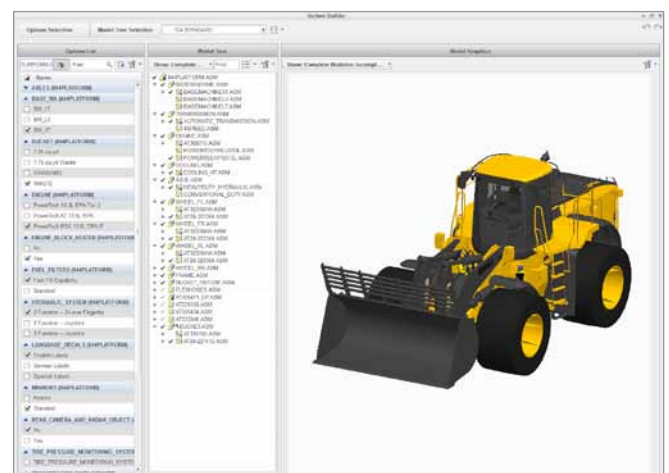
在結合 PTC 產品生命週期管理軟體 — PTC Windchill® 之下，PTC Creo Options Modeler 更能根據個別材料清單 (BOM) 的定義，精準產生並驗證產品組態的 3D 表示。

而 PTC Creo Options Modeler 與 PTC Creo Parametric 的結合，則可讓設計師檢查精確質量、重心等屬性，甚至檢查並解決干涉等重大環節，對所產生的產品進行驗證。

由於 PTC Creo Options Modeler 是 PTC Creo 產品系列的其中一項產品，因此能夠直接沿用其他 PTC Creo 應用程式的資料，並與設計流程內部和外部的其他人員緊密共用資料，進而強化細部設計並提升下游流程生產力。

主要優點

- 可在設計階段及早建立並驗證 3D 形式的產品模組，加速設計週期
- 直接重複使用來自 PTC Creo 的 3D 模型，以及來自 PTC Windchill 產品組態的 BOM 和企業邏輯，減少流程發生錯誤，降低工程重工率
- 定義共通架構和產品模組，並管理模組之間的連結與組合方式，進而能自動建立任何產品
- 將需要大量手動操作、容易出錯的工作自動化，及早最佳化產品
- 及早與其他內部團隊、供應商和客戶共享產品設計，了解他們的意見，使彼此精準溝通



可將允許的產品選項、零件結構和 3D 模型相結合。

功能及規格

模組產品架構完整視覺化

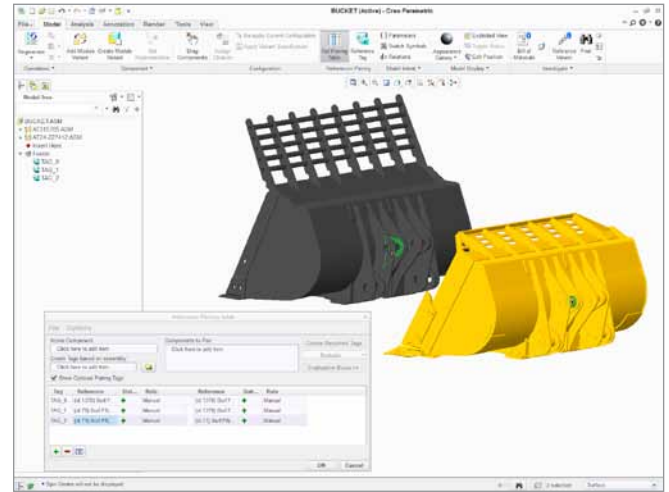
- 在單一整合式環境中檢視並操作所有相關資訊
 - 模組產品架構
 - 3D 模型
 - 材料清單*
- 從可利用的產品模組中選取，並將所產生的產品以 3D 形式精確呈現

可彈性建立並變更模組產品架構

- 透過由上而下或由下而上的設計方式，建立模組產品架構
 - 由上而下：這種方式最適合設計新產品；可建立不與個別模組和模型相依的頂層模組產品架構*
 - 由下而上：這種方式最適合對現有產品加入新的產品模組；可建立不與頂層產品結構相依的個別模組
- 透過重複使用現有產品，建立新的模組產品架構
 - 從 CAD 中直接利用 PTC Creo 現有零組件
 - 從 PLM 中直接利用個別材料清單*
- 從模組產品架構中變更、新增或移除產品模組

加速 3D 組合

- 定義產品模組彼此連結與組合方式，快速建立並驗證專為客戶客製化的產品
- 只要定義一次，介面與組件標籤便能套用到所有相關模組



建立可供配置的模組，輕鬆管理多種設計方案。

驗證模組產品架構

- 使任何模組產品產生精準 3D 表示；在 PTC Creo Parametric 中驗證質量、重心、干涉和其他重大環節
- 在其他 PTC Creo 應用程式中將所產生的 3D 模型應用在模擬、製造等下游活動中

沿用現有材料清單

- 根據個別材料清單的定義，產生模組化架構*

* 必須安裝 PTC Windchill

平台支援及系統需求

請造訪 PTC [支援網頁](#) 以了解平台支援和系統需求。

進一步了解

如需詳情，請上我們的網站：PTC.com/product/creo

© 2012 PTC 著作權所有，保留所有權利。此處所描述的資訊僅做為參考之用，如有變更恕不通知，且不得將其視為 PTC 所做之擔保、承諾、條件或提議。PTC、PTC 標誌、PTC Creo、PTC Windchill 以及所有的 PTC 產品名稱和標誌都是 PTC 和 / 或其子公司在美國及其他國家的商標或註冊商標。所有其他產品或公司名稱則為其各自擁有者的財產。產品的發行時間以及功能可能變更，PTC 不另行通知。

J1210-PTC Creo Options Modeler DS-TW-1012.