

Pro/ENGINEER® NC Sheetmetal Option

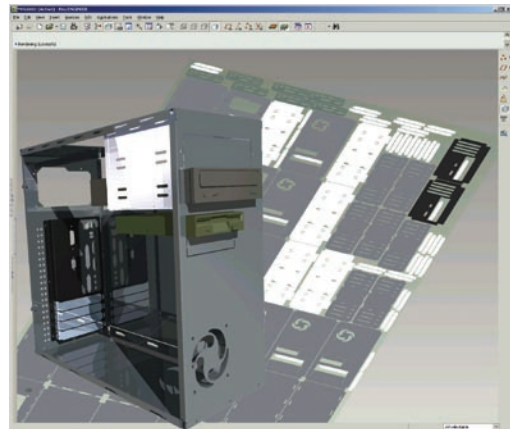
鈹金製造最佳化

想加快高品質產品的上市時程並降低成本嗎？您需要有效率的製造設計和流程。Pro/ENGINEER NC Sheetmetal Option 同時內建標準和成型工具，製造工程師可以自動建立鈹金設計的 NC 刀具路徑。

使設計成果更適於製造

現今的全球市場競爭激烈，為了滿足客戶嚴格的要求，製造商需要最佳的解決方案。不過，由於報廢率太高以及重複性手動作業太多，導致鈹金製造沒有效率，讓廠商浪費了許多金錢和時間。Pro/ENGINEER NC Sheetmetal Option 使用標準與成型工具自動建立與最佳化刀具路徑，能幫您解決這些問題。此外，透過智慧型自動排版 (AutoNesting) 功能，您可以充分利用鈹金面積，以減少報廢和材料成本，縮短前置時間。這個解決方案最適合電腦、設備、消費性電子和辦公家具等產品的鈹金元件製造商。

Pro/ENGINEER NC Sheetmetal Option 屬於 Pro/ENGINEER 產品系列，能夠完全整合 Pro/ENGINEER 建立的鈹金設計，因而優於外部的 CAM 套件。換句話說，所有的產品模型完全相關聯，支援同步工程、可以加快下游產出項目的設計變更速度，並能減少資料轉換錯誤。



Pro/ENGINEER NC Sheetmetal Option 的 AutoNesting (自動排版) 功能可以協助您大幅增加鈹金的使用面積。

主要優點

- 快速執行轉台衝床、雷射 / 火焰輪廓加工機、沖裁和滾邊的 NC 程式設計
- 自動選擇衝壓、成型和沖裁所使用的刀具 (標準與自訂形狀)
- 智慧型最佳化演算法能統一機具輸出，進而減少非切削行進次數，達到減少刀具變更的最終目標
- 顯示排版效率 (報廢百分比) 和加工時間報表，方便製造規劃
- 後處理程式產生功能完整，可以與所有 CNC 加工刀具密切整合
- 顯著提高鈹金利用率，進而增進製造效率並降低成本
- 支援 Pro/ENGINEER 和其他 CAD 鈹金設計

鈹金製造最佳化

功能

- **自動排版 (AutoNesting) 整合 MRP 輸入**
整合公司現有的材料資源規劃 (MRP) 系統。Automation 支援 ASCII 檔案輸入，因此，您可以使用任何外部系統建立 Pro/ENGINEER 能自動擷取及排版的零件排序清單
- **雷射 / 火焰 / 等離子切割的自動輪廓處理**
使用新的工件機床擴充定義在已排版的鈹金上自動建立所有零件輪廓的 NC 序列。接著，再將剛建立的序列發送到機具，或交由 NC 程式設計師自訂
- **自動選擇衝壓、成型和沖裁所使用的刀具 (標準與自訂形狀)**
- **與 Pro/ENGINEER 完全整合**
 - 不需另外購買和學習其他系統
 - 沒有雙資料庫的問題
 - 不需轉換資料 — 製造資訊甚至能儲存在組件檔案 (.asm) 中
- **多重 CAD 支援**
可以加工處理匯入的 2D/3D 模型以及原始的 Pro/ENGINEER 鈹金設計
- **DXF 直接匯入**
DXF 檔案可以直接匯入 Automation，「即時」建立 Pro/ENGINEER 零件
- **重複使用 NC 程式設計師的工作成果**
單一零件程式設計方法會一次擷取所有 NC 程式設計師的自訂設計，並重複應用於任何放置零件的排版
- **NC 後處理**
後處理程式產生功能完整，可以與所有 CNC 加工刀具密切整合
 - 圖形 NC 後處理產生器
 - 互動、線上、內文相關的說明
 - 龐大的加工工具資料庫及 CNC 控制

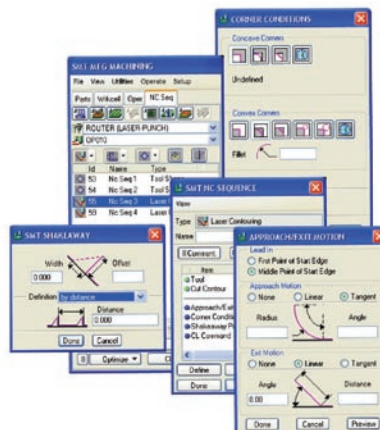
語言支援

英文、德文、法文、義大利文、西班牙文、日文、中文 (簡體與繁體) 和韓文

平台需求

Microsoft Windows (Vista 和 XP)
UNIX 平台 (Solaris 和 HP-UX)

如需最新的平台支援資訊，請上我們的網站：
www.ptc.com/partners/hardware/current/support.htm



Pro/ENGINEER NC Sheetmetal Option 的使用者介面易學易用，您能夠迅速地建立鈹金設計的 NC 刀具路徑。

Pro/ENGINEER 的優勢

Pro/ENGINEER 不但易學易用，也提供了各式各樣的套件，能夠符合企業的特定需求。無論您需要的是符合成本效益、包含所有基本設計功能的 3D CAD 系統，或是功能齊全、能和您的延伸供應鏈緊密連結的產品研發系統，這個可以充分延展的單一解決方案都能滿足您的需求。立即選擇最符合需求的套件吧！隨著您的需求越來越多、不斷變化，您還可以輕鬆升級到符合明日需求的套件，並且沿用相同的強大平台，這意味著您不需要做資料轉換，同時，使用者也能擁有一致的操作感。

在所有 CAD/CAM/CAE 解決方案中，唯有 Pro/ENGINEER 產品系列能為製造工程師帶來獨特的優勢，因為每個 Pro/ENGINEER 應用程式均具備完整的關聯性。這意味著任何設計變更將會自動反映在所有後續產出項目中，而不需要在應用程式之間轉換模型資訊。因為略過了資料轉換的過程，您不但可以省下時間，也避免了設計出現資料轉換錯誤的可能性。Pro/ENGINEER 已經成為製造工程師心目中的第一選擇，因為沒有其他 3D 套件能夠提供如此完整的原始製造應用程式集 — 從鈹金設計到 NC 程式設計、連續沖壓模、製程文件、後處理，以及刀具路徑驗證和模擬。

如需 Pro/ENGINEER NC and Tooling 解決方案的詳細資訊，請上我們的網站：
www.ptc.com/go/cam

© 2009 Parametric Technology Corporation (PTC) 版權所有 — 依據美國及其他國家的著作權法，保留所有權利。PTC、PTC 標誌、Pro/ENGINEER 以及所有的 PTC 產品名稱和標誌都是 PTC 和 / 或其子公司在美國及其他國家的商標或註冊商標。Windows 是 Microsoft Corporation 的註冊商標。所有其他產品或公司名稱則為其各自擁有者的財產。